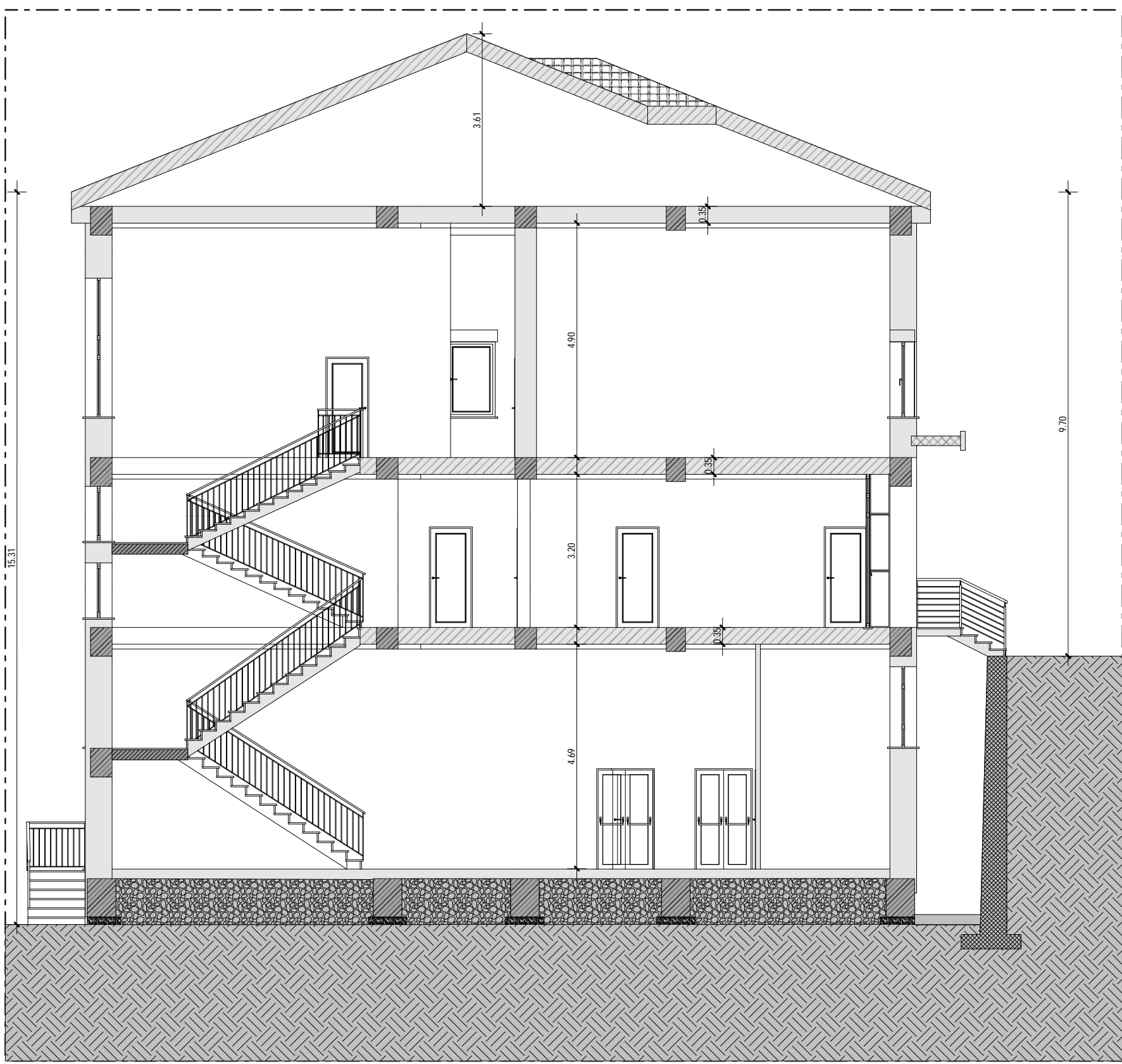


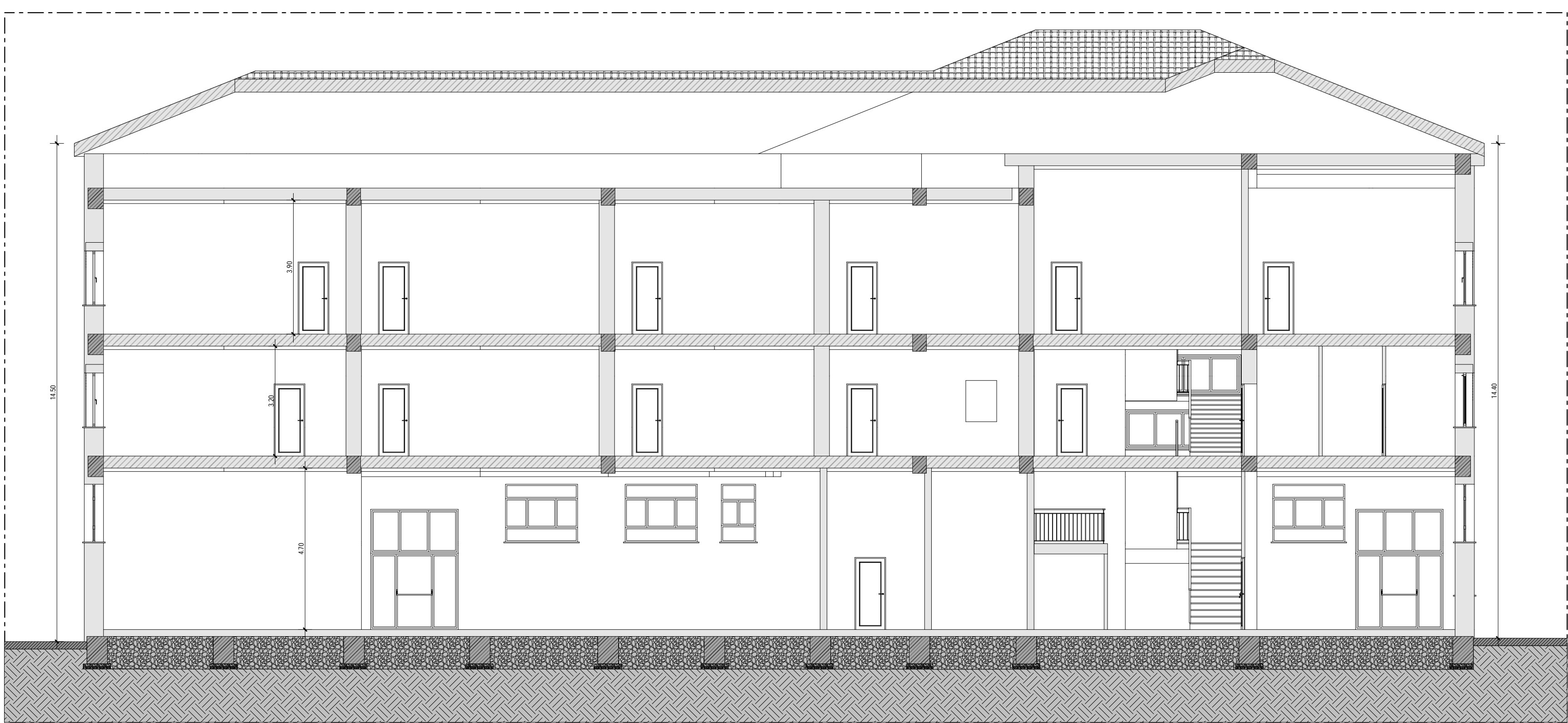
SEZIONE A-A

Scala 1:100



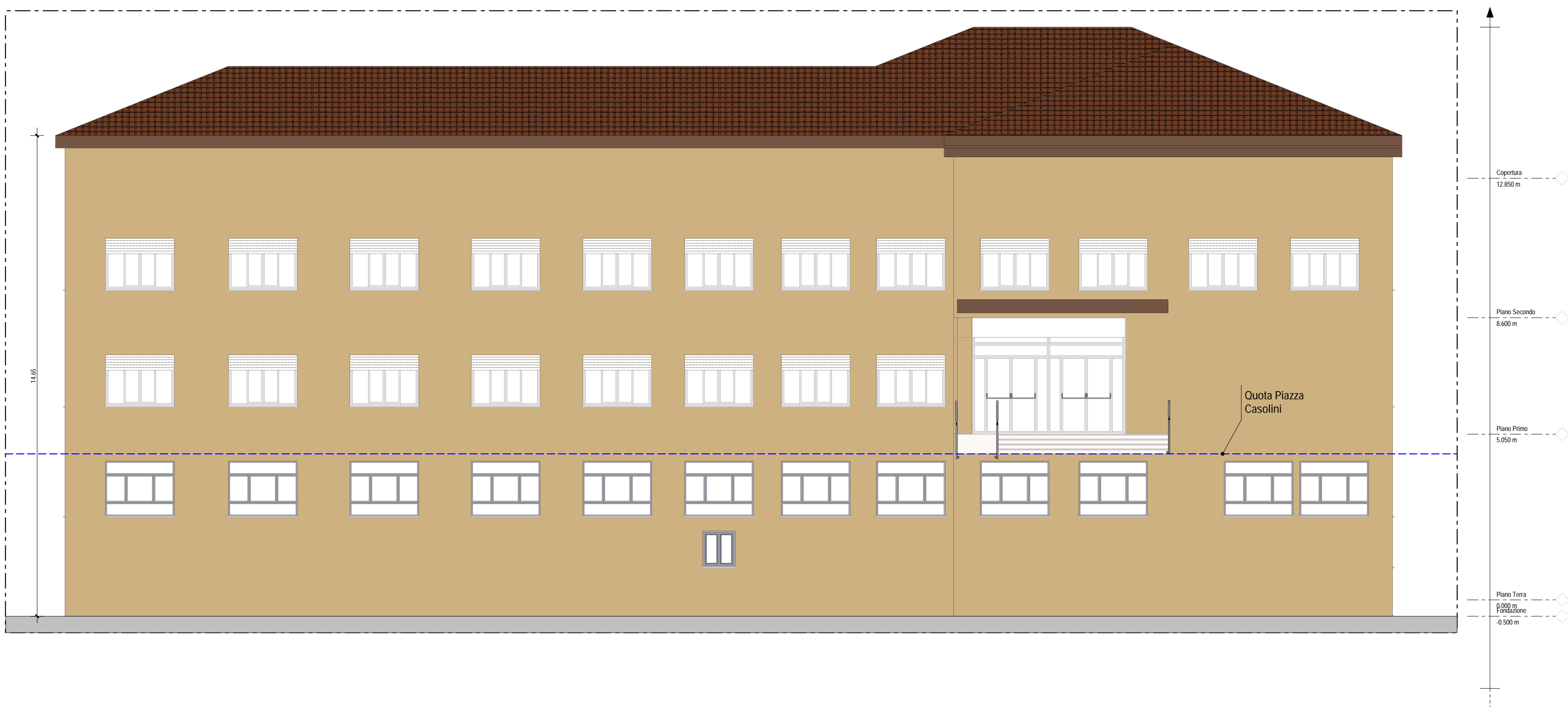
SEZIONE B-B

Scala 1:100



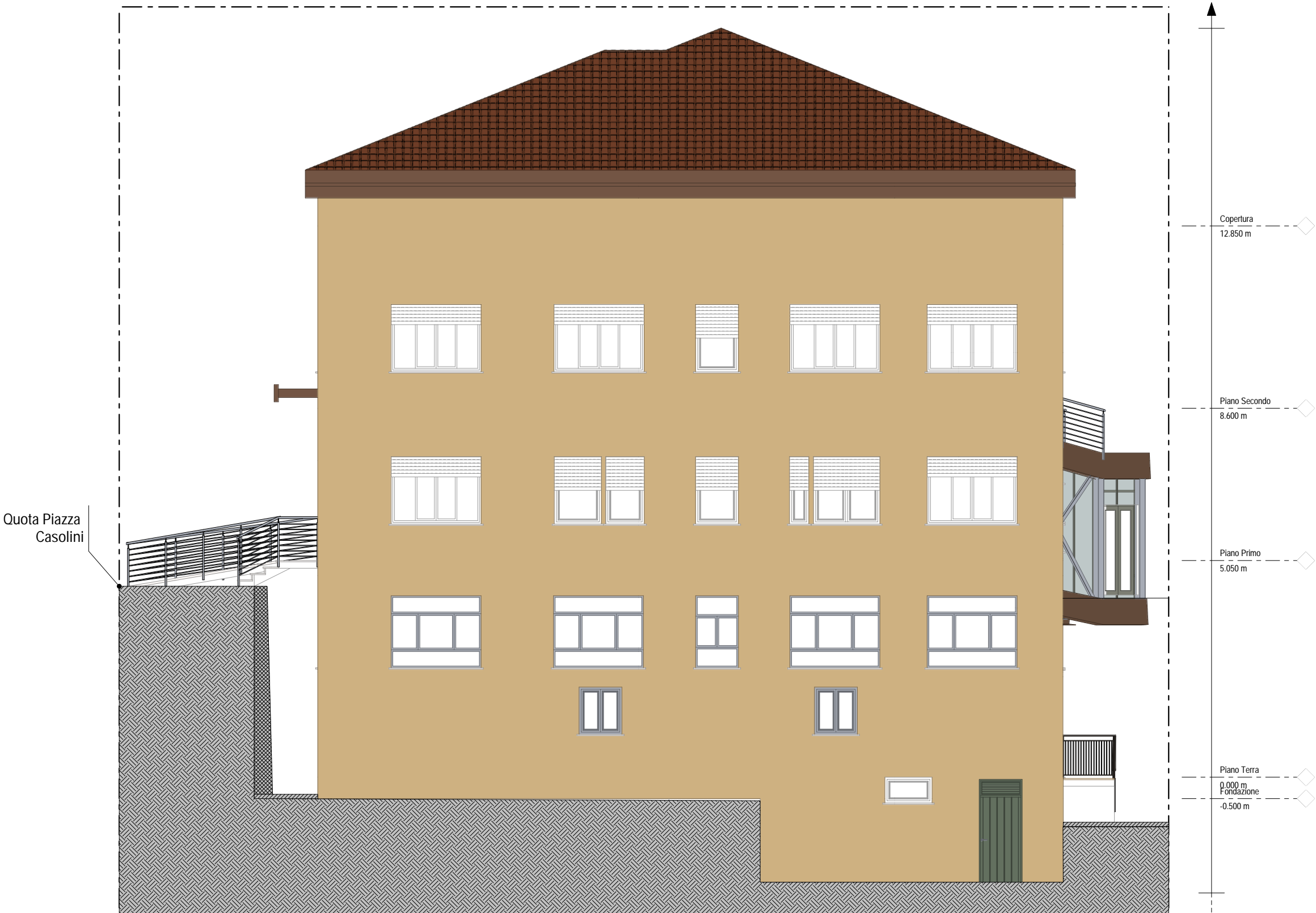
PROSPETTO SU OVEST

Scala 1:100



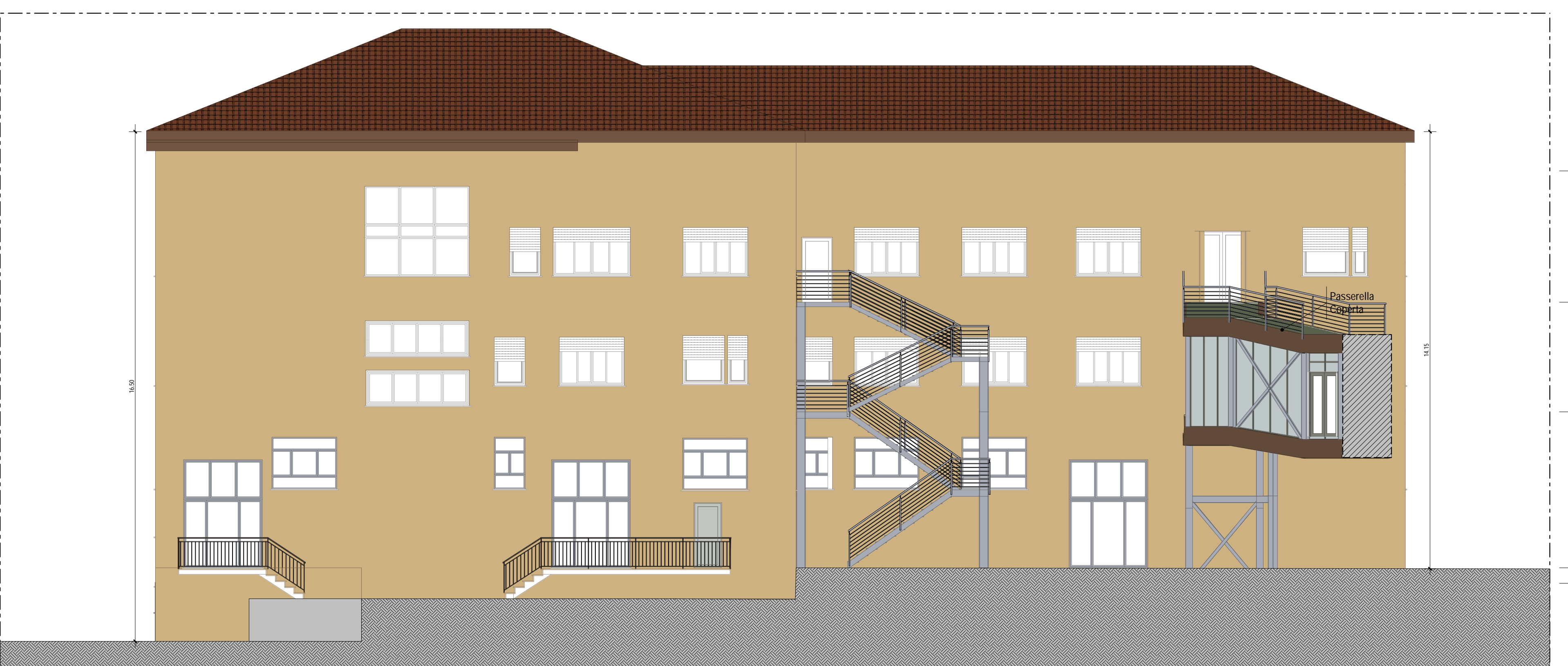
PROSPETTO SUD EST

Scala 1:100



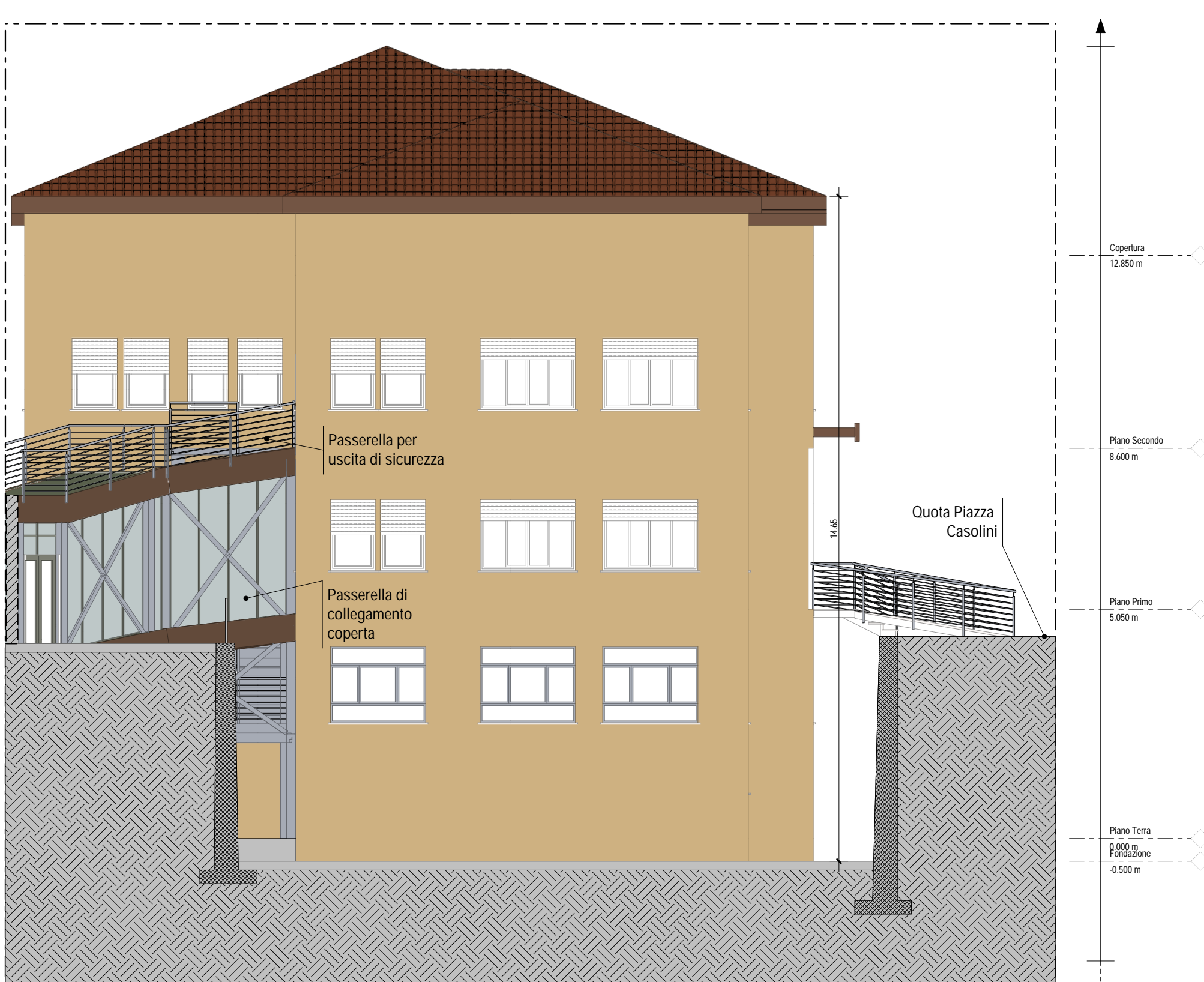
PROSPETTO NORD EST

Scala 1:100



PROSPETTO NORD OVEST

Scala 1:100



COMUNE DI SERSALE
- PROVINCIA DI CATANZARO -
REGIONE CALABRIA



LAVORI DI:
ADEGUAMENTO E MESSA IN SICUREZZA
SCUOLA MEDIA STATALE "G. BIANCO"

PROGETTO ESECUTIVO

Comune di Sersale:
Ing. Salvatore LOGOZZO
(Responsabile Unico del Procedimento)

Tecnico:
Ing. Antonio GIGLIOTTI
(Progettista e Direttore lavori)

TAV.	PE.AR.08	OSSETTO:	TIPO FILE
SCALA	1:100	Scuola - Stato di Progetto: Sezioni e prospetti	DWG DOC EXCEL ALTRO
REV.	DESCRIZIONE	DATA	
0	emissione	Dicembre 2017	
1			
2			
3			